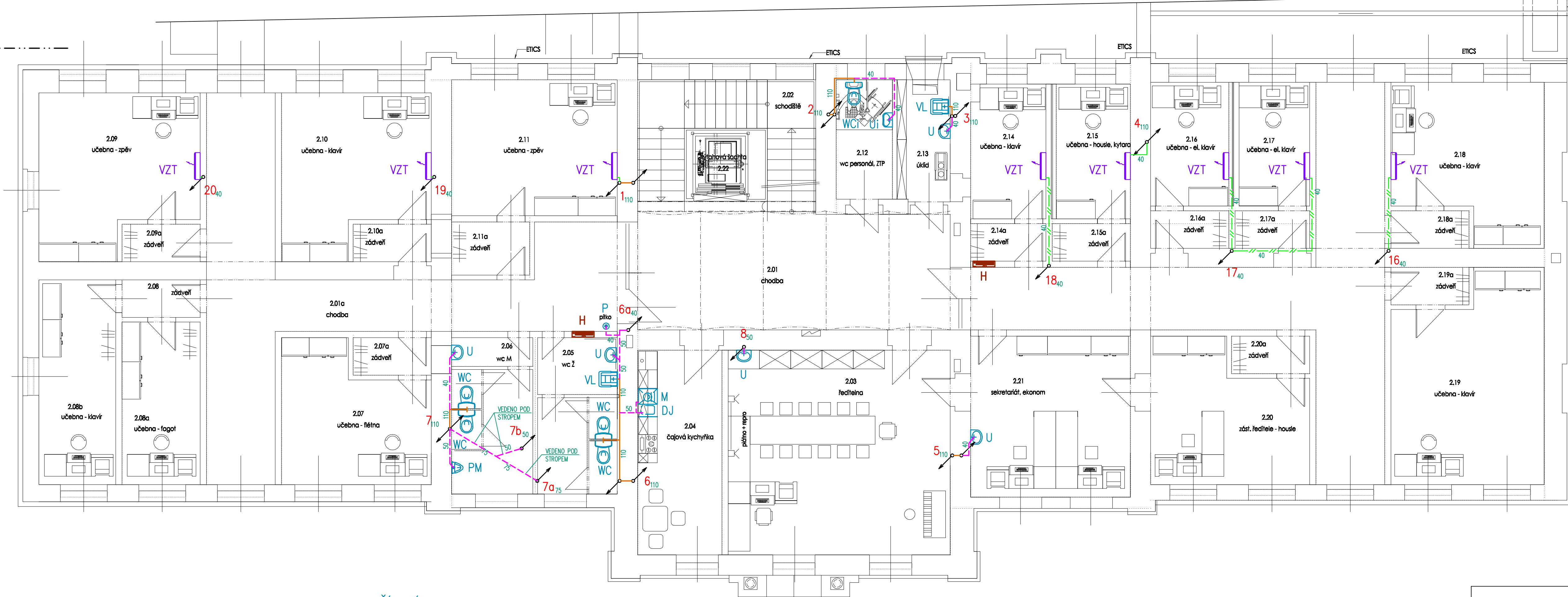


SO 01 SO 02



LEGENDA POTRUBÍ

- ODPADNÍ POTRUBÍ (PP-Htplus)
- PŘIPOJOVACÍ POTRUBÍ (PP-Htplus)
- KONDENZÁTNÍ POTRUBÍ (PP-Htplus)

POZNÁMKA:

SPOJENÍ ROZDÍLNÝCH MATERIÁLŮ MUSÍ BÝT PROVEDENO PŘÍSLUŠNÝMI SPOJKAMI DLE POŽADAVKŮ VÝROBCE POTRUBÍ.
PŘÍPADNÉ VYNUCENÉ ZMĚNY PROJEKTU JE NUTNÉ ŘEŠIT PŘI VLASTNÍ REALIZACI STAVBY NA ZÁKLADĚ KONKRÉTNÍ SITUACE.


SO 01 SO 02

LEGENDA ZAŘÍZENÍ ZTI

- WC** ZÁVĚSNÝ KLOZET SE ZABUDOVANOU NÁDRŽKOU VČ. WC SEDÁTKA A ZÁVĚSNÉHO PRVKU
- WCi** ZÁVĚSNÝ KLOZET S PRODLOUŽENOU DÉLKOU A ZABUDOVANOU SPLACH. NÁDRŽKOU, OVLÁDÁNÍ ZEPŘEDU, ZVÝŠENÝ SED PRO TĚL. POST. (VČ. MADEL)
- PM** PISOÁROVÁ MÍSA SE ZABUDOVANÝM RADAROVÝM SENZOREM
- U** UMYVADLO (s polosloupen) STOJÁNKOVÁ UMYVADLOVÁ PÁKOVÁ BATERIE 2x ROH. VENTIL G1/2" UMYVADLOVÁ ZAPACHOVÁ UZÁVĚRKA DN40
- Ui** UMYVADLO PRO TĚL. POST. (VČ. MADEL) STOJÁNKOVÁ UMYVADLOVÁ PÁKOVÁ BATERIE 2x ROH. VENTIL G1/2" UMYVADLOVÁ ZAPACHOVÁ UZÁVĚRKA DN40 K UMYVADLŮM PRO TĚL. POST.
- M** PODOMÍTKOVÁ VODNÍ ZAPACH. UZÁVĚRKA PRO MYČKY S INTEGROVANOU TVAROVKOU PRO PŘÍVOD VODY
- DJ** DŘEZ JEDNODUCHÝ NEREZOVÝ STOJÁNKOVÁ DŘEZOVÁ PÁKOVÁ BATERIE 2x ROH. VENTIL G1/2" DŘEZOVÁ ZAPACHOVÁ UZÁVĚRKA DN50
- S** PODLAHOVÁ VPUST S ODTOKEM DN 50/75 S PLYNULE NASTAVITELNÝM SKLONEM OD 0 – 90° (kulový kloub) S NEREZOVOU VTKOVOU MŘÍŽKOU 115x115mm SPRCHOVÁ NÁSTĚNNÁ PÁKOVÁ KOMPLETNÍ BATERIE S RUČNÍ SPRCHOU A VÝŠKOVĚ NASTAVITELNÝM DRŽÁKEM SPRCHOVÉ HLAVICE ZAPACHOVÁ UZÁVĚRKA PRO SPRCHOVÉ VANIČKY DN 50
- VL** VÝLEVKÁ SE SKLOPNOU PLAST. MŘÍŽKOU, SPLACHOVACÍ NÁDRŽKA NÁSTĚNNÁ DŘEZOVÁ PÁKOVÁ BATERIE

- VZT** KLIMATIZAČNÍ NÁSTĚNNÁ JEDNOTKA – dodávka VZT VODNÍ ZAPACHOVÁ UZÁVĚRKA PRO ODVOD KONDENZÁTU DN40xDN32 S PŘÍDAVNOU MECHANICKOU ZAPACH. UZÁV.
- H** VNITŘNÍ HADICOVÝ SYSTÉM TYPU D S TVAROVÉ STÁLŮ HADICI DÉLKY 30m

MONTÁŽNÍ PRÁCE PROVÁDĚT V KOORDINACI S OSTATNÍMI PROFESEMI (ŮT, VZT, EL. atd.)

 projekt a inženýrská kancelář Ing. Karel Grygarc, inženýr #14 747 04 oprava - podvln +420 775 280 155, 683 774 682 projekce.grygarc@seznam.cz	stavba Rekonstrukce budovy ZUŠ náměstí Míru		vedoucí projektant: Ing. Karel Grygarc	
	D.1.4 Technika protilehlé stavby - ZTI (právní technická instalace)		zodpovědný projektant:	
stavebník: město Křov, Hlavní náměstí 1, 794 01 Křov	D.1.4 Technika protilehlé stavby - ZTI (právní technická instalace)		vyraboval: Dana Můžková	
zastoupený Ing. Tomášem Hradlem, starostou města	SO 01 Stavební úpravy budovy ZUŠ		zak. č.: 151.14	datum: 11/2020
místo stavby: k.ú. Opavské Předměstí, parc.č. 341, 344/1	výkres Půdorys 2.np - kanalizace		měřítko: 1:75	formát: A..
kraj: Moravskoslezský			stupeň: DPS-ZDS	číslo výkresu: D1.4.ZTI-05